

## Opis produktu:

---

System wizyjnej ochrony pożarowej serii FORESTER przeznaczony jest do zdalnego nadzoru obszarów rozległych, w szczególności terenów leśnych.

Elementami składowymi systemu są: zestawy kamerowe, systemy teletransmisyjne oraz komponenty softwarowe zarządzania obrazem VMS (Video Management System).

Oprogramowanie VMS składa się z następujących elementów:

- serwer zarządzający urządzeniami
- serwer zarządzający strumieniami wizyjnymi
- serwer bazodanowy zarządzania zdarzeniami
- oprogramowanie operatora systemu
- klient zdalny

## Podstawowe cechy oprogramowania:

---

- system operacyjny Windows Server, XP, 7
- budowa klient-serwer
- profesjonalna baza danych SQL
- obsługa do 16 punktów kamerowych przez jedną stację operatora systemu, do 6 stacji operatorskich dla 1 serwera
- współpraca z zestawami kamerowymi systemu FORESTER w tym w rozdzielczości full HD, oraz z innymi urządzeniami o ustalonym protokole sterowania i transmisji wizji (w sieci IP)
- intuicyjny interfejs użytkownika oparty o GUI systemu Windows
- współpraca z systemami wykrywania dymu w obrazie (systemu FORESTER)
- współpraca z mapami terenowymi dowolnych standardów
- zdalne powiadomianie
- możliwość pracy aplikacji serwerowych i klienckich na tym samym komputerze PC

## Podstawowe funkcje oprogramowania:

---

- prezentacja na ekranie strumieni wizyjnych pochodzących z zestawów kamerowych FORESTER
- obsługa dekodów sprzętowych
- sterowanie ręczne PTZ zestawów kamerowych za pomocą manipulatorów 3D,
- sterowanie automatyczne PTZ zestawów kamerowych: punkty stałe (presety), trasy „po punktach”, trasy swobodne
- zarządzanie użytkownikami systemu, nadawanie uprawnień, weryfikacja, logowanie aktywności
- zarządzanie urządzeniami systemowymi, inicjacja do parametrów pracy, zmiana parametrów pracy – uzależniona od uprawnień użytkownika
- prezentacja na obrazie wizyjnym – aktualnych namiarów osi optycznych zestawu kamerowego, nazw kierunków, nazw miejscowości i obszarów
- prezentacja obszarów występowania dymu – przy współpracy z układem wykrywania dymu
- zarządzanie zdarzeniami – system priorytetów i statusów zdarzeń, logowanie działań użytkownika po wystąpieniu zdarzenia
- rejestracja strumieni wizyjnych do późniejszej analizy (NVR)
- prezentacja na mapach terenowych aktualnych osi optycznych poszczególnych zestawów kamerowych oraz lokalizacji zdarzeń alarmowych

Dzięki zastosowanym rozwiązaniom informatycznym możliwa jest rozbudowa oprogramowania o nowe funkcje dla spełnienia specjalnych wymagań użytkownika.

---

## Producent:

**MWM Sp. z o.o.**

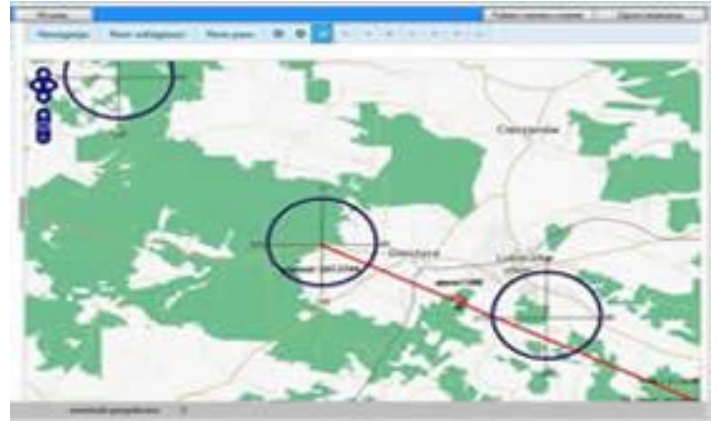
**44-100 Gliwice ul. Grottgera 35**

**tel/fax 032 279 05 48, 32 733 75 70 do 71, 32 700 35 90**

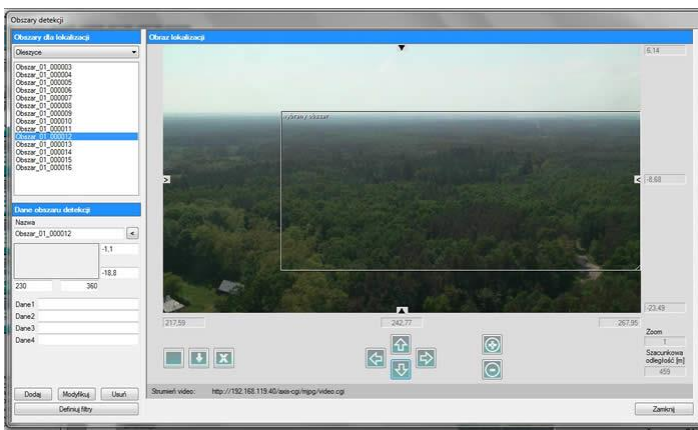
**e-mail: [specjalne@mwm.hostingpro.pl](mailto:specjalne@mwm.hostingpro.pl)**



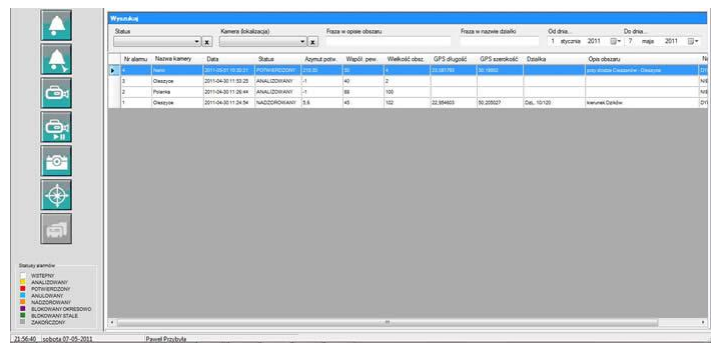
VMS Detektor Client - ekran główny z polami alarmowania



VMS Detektor Client - mapa terenu z linią namiarową oraz lokalizacją alarmowego



Detektor Client - definicja obszarów detekcji systemu wykrywania dymu



VMS Detektor Client - archiwum zdarzeń



System automatycznej detekcji dymu Forester Detektor – obraz z kamery



System automatycznej detekcji dymu Forester Detektor – obszar dymu wykryty automatycznie przez system