

Opis produktu:

System wizyjnej ochrony pożarowej serii FORESTER przeznaczony jest do zdalnego nadzoru obszarów rozległych, w szczególności terenów leśnych.

Elementami składowymi systemu są: zestawy kamerowe, systemy teletransmisyjne oraz komponenty softwarowe zarządzania obrazem VMS (Video Management System).

Oprogramowanie VMS składa się z następujących elementów:

- serwer zarządzający urządzeniami
- serwer zarządzający strumieniami wizyjnymi
- serwer bazodanowy zarządzania zdarzeniami
- oprogramowanie operatora systemu
- klient zdalny

Podstawowe cechy oprogramowania:

- system operacyjny Windows Server, 7,8,8.1
- budowa klient-serwer
- profesjonalna baza danych SQL
- obsługa do 16 punktów kamerowych przez jedną stację operatora systemu, do 6 stacji operatorskich dla 1 serwera
- współpraca z zestawami kamerowymi systemu FORESTER w tym w rozdzielczości full HD, oraz z innymi urządzeniami o ustalonym protokole sterowania i transmisji wizji (w sieci IP)
- intuicyjny interfejs użytkownika oparty o GUI systemu Windows
- współpraca z systemami wykrywania dymu w obrazie (systemu FORESTER)
- współpraca z mapami terenowymi dowolnych standardów
- zdalne powiadomianie
- możliwość pracy aplikacji serwerowych i klienckich na tym samym komputerze PC

Podstawowe funkcje oprogramowania:

- prezentacja na ekranie strumieni wizyjnych pochodzących z zestawów kamerowych FORESTER
- obsługa dekodów sprzętowych
- sterowanie ręczne PTZ zestawów kamerowych za pomocą manipulatorów 3D,
- sterowanie automatyczne PTZ zestawów kamerowych: punkty stałe (presety), trasy „po punktach”, trasy swobodne
- zarządzanie użytkownikami systemu, nadawanie uprawnień, weryfikacja, logowanie aktywności
- zarządzanie urządzeniami systemowymi, inicjacja do parametrów pracy, zmiana parametrów pracy, diagnostyka stanu – uzależniona od uprawnień użytkownika
- prezentacja na obrazie wizyjnym – aktualnych namiarów osi optycznych zestawu kamerowego, nazw kierunków, nazw miejscowości i obszarów, celownika
- prezentacja obszarów występowania dymu – przy współpracy z układem wykrywania dymu
- zarządzanie zdarzeniami – system priorytetów i statusów zdarzeń, logowanie działań użytkownika po wystąpieniu zdarzenia
- rejestracja strumieni wizyjnych do późniejszej analizy (NVR)
- prezentacja na mapach terenowych aktualnych pól obserwacji poszczególnych zestawów kamerowych oraz lokalizacji zdarzeń alarmowych i współrzędnych punktów przecięcia.

Dzięki zastosowanym rozwiązaniom informatycznym możliwa jest rozbudowa oprogramowania o nowe funkcje dla spełnienia specjalnych wymagań użytkownika.

Producent:

MWM Sp. z o.o.

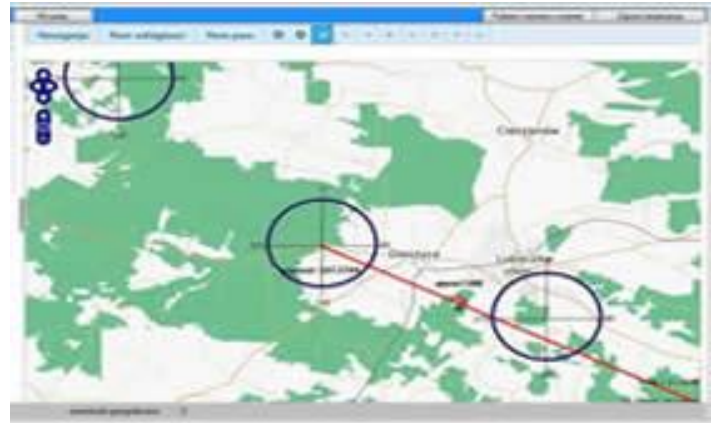
44-100 Gliwice ul. Grottgera 35

tel/fax 032 279 05 48, 32 733 75 70 do 71, 32 700 35 90

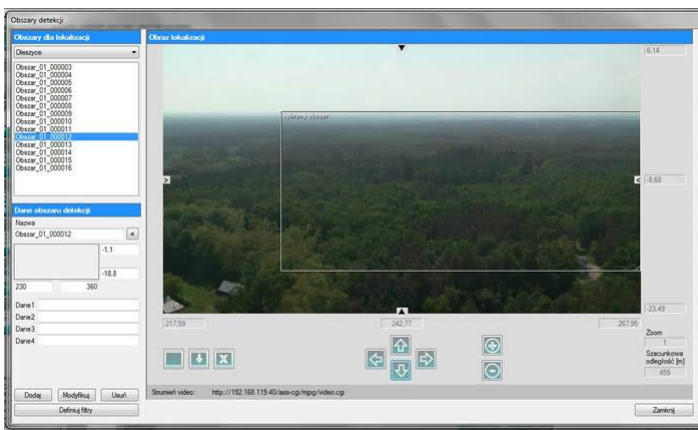
e-mail: specjalne@mwm.hostingpro.pl



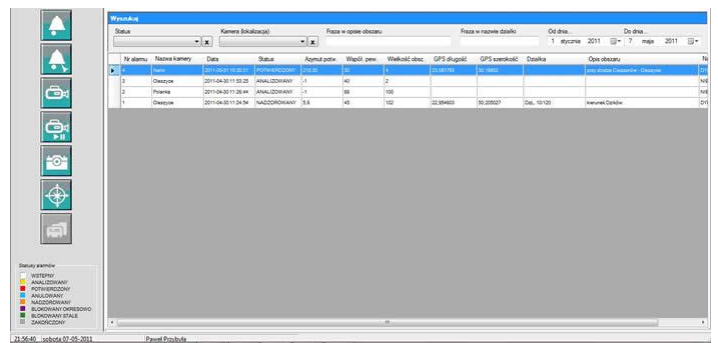
VMS Detektor Client - ekran główny z polami alarmowania



VMS Detektor Client - mapa terenu z linią namiarową oraz lokalizacją obszarów alarmowego



VMS Detektor Client - definicja obszarów detekcji systemu wykrywania dymu



VMS Detektor Client - archiwum zdarzeń



System automatycznej detekcji dymu Forester Detektor – obraz z kamery



System automatycznej detekcji dymu Forester Detektor – obszar dymu wykryty automatycznie przez system

Producent:
MWM Sp. z o.o.
 44-100 Gliwice ul. Grottera 35
 tel/fax 032 279 05 48, 32 733 75 70 do 71, 32 700 35 90
 e-mail: specjalne@mwm.hostingpro.pl